

REBLOC 100L_6

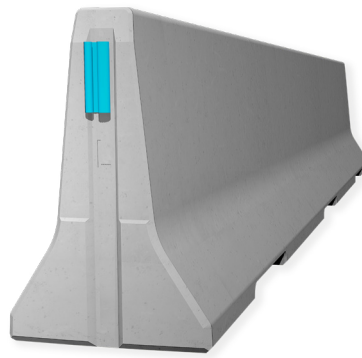
Technisches Datenblatt

ASI B

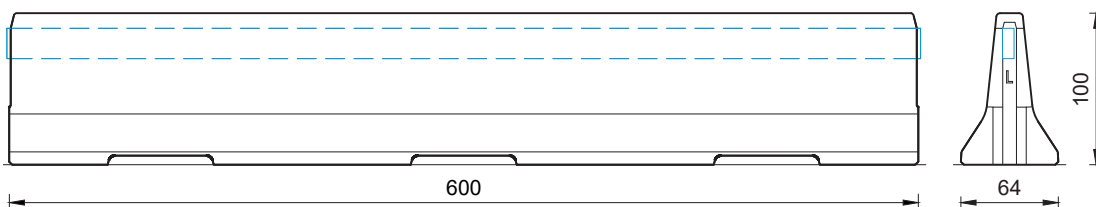
REBLOC 100L_6

Fahrzeugrückhaltesystem
aus Betonfertigteilen

Permanentes System
Frei aufgestellt

**Technische Daten**

Aufhaltestufe	L2 / H2
Wirkungsbereich	W5 ($W_N \leq 1,7 \text{ m}$)
Anprallheftigkeit	ASI B
Fahrzeugeindringung	VI5 ($VI_N \leq 1,7 \text{ m}$)
Aufstellung	frei aufgestellt auf Asphalt Beton verdichtetem Untergrund
Anwendung	einseitig beidseitig
Mindestaufbaulänge	84 m (14 Elemente) zuzügl. Anfangs-/Endverankerung
Anfangs-/Endverankerung	erforderlich (gemäß Verankerungstabelle 39-10501): z.B. REBLOC 100_4T oder Kraftschluss
Abmessungen L x B x H in cm	600 x 64 x 100 cm
Gewicht/Element	ca. 4480 kg
Kurvenradius	$r \geq 80 \text{ m}$, kleinere Radien auf Anfrage
Kupplung/freiliegende Stahlteile	voll integriert, feuerverzinkt
CE-Zertifizierung	✓



all dimensions in cm