

REBLOC 100SF_8

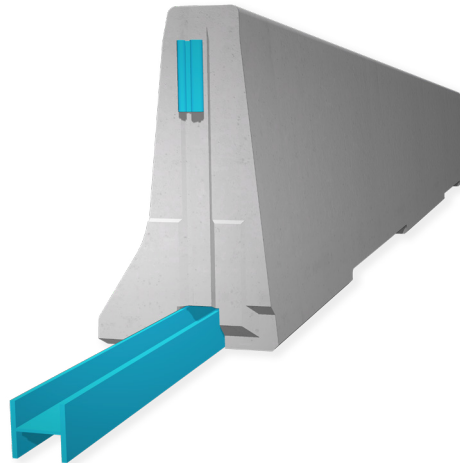
Technisches Datenblatt

ASI B

REBLOC 100SF_8

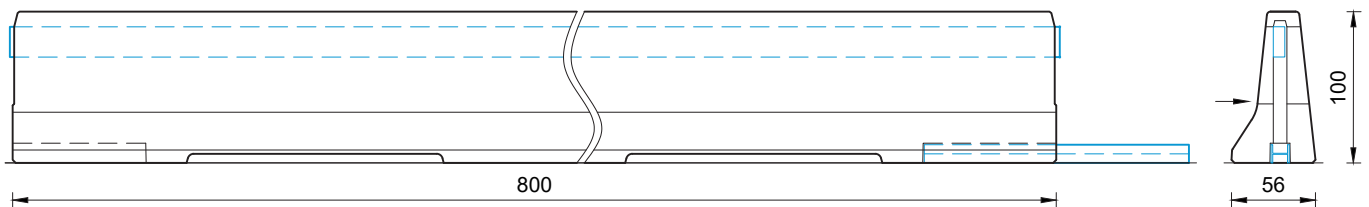
Fahrzeugrückhaltesystem
aus Betonfertigteilen

Permanentes System
Frei aufgestellt



Technische Daten

| | |
|----------------------------------|---|
| Aufhaltestufe | H2 |
| Wirkungsbereich | W3 ($W_N \leq 1,0$ m) |
| Anprallheftigkeit | ASI B |
| Fahrzeugeindringung | VI1 ($VI_N \leq 0,6$ m) |
| Aufstellung | frei aufgestellt auf Asphalt Beton |
| Anwendung | einseitig |
| Mindestaufbaulänge | 96 m (12 Elemente) zuzügl. Anfangs-/Endverankerung |
| Anfangs-/Endverankerung | erforderlich (gemäß Verankerungstabelle 39-10501): z.B. REBLOC 100SF_4TL 100SF_4TR oder Kraftschluss |
| Abmessungen L x B x H in cm | 800 x 56 x 100 cm |
| Gewicht/Element | ca. 6080 kg |
| Kurvenradius | $r \geq 370$ m, kleinere Radien auf Anfrage |
| Kupplung/freiliegende Stahlteile | voll integriert, feuerverzinkt |
| CE-Zertifizierung | ✓ |



alle Dimensionen in cm

REBLOC GmbH

Ziegelofen-Straße 736 · 3571 Gars/Kamp · Austria
Tel.: +43 (0) 2985 30528 2900
Fax: +43 (0) 2985 30528 2901

office@rebloc.com www.rebloc.com