

REBLOC 80XA_8_3A

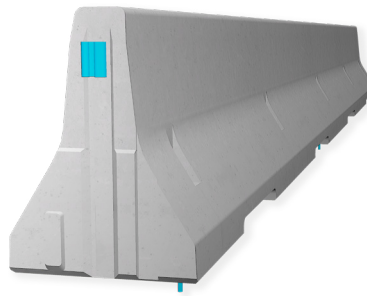
Technisches Datenblatt

ASI B

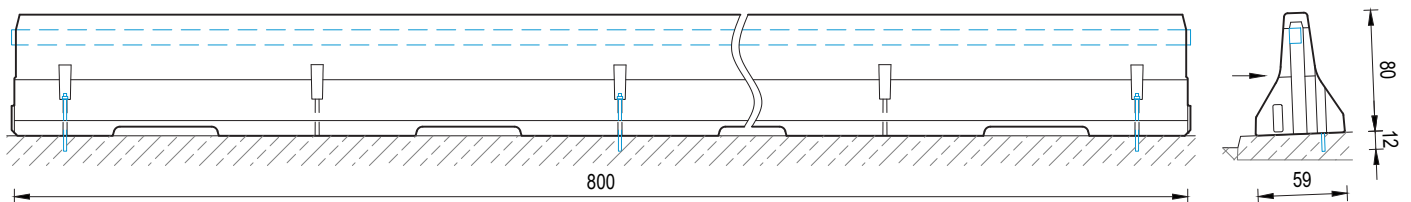
REBLOC 80XA_8_3A

Fahrzeugrückhaltesystem
aus Betonfertigteilen

Permanentes System
Bauwerkssystem
Verankert

**Technische Daten**

Aufhaltestufe	H2
Wirkungsbereich	W2 ($W_N \leq 0,8 \text{ m}$)
Anprallheftigkeit	ASI B
Fahrzeugeindringung	VI2 ($VI_N \leq 0,8 \text{ m}$)
Aufstellung	verankert in Beton (pro Element 3 x Klebeanker M16 auf der Vorder- oder Rückseite)
Anwendung	einseitig beidseitig
Mindestaufbaulänge	56 m (7 Elemente)
Anfangs-/Endverankerung	keine erforderlich, optional möglich
Abmessungen L x B x H in cm	800 x 59 x 80 cm
Gewicht/Element	ca. 4620 kg
Kurvenradius	$r \geq 235 \text{ m}$, kleinere Radien auf Anfrage
Kupplung/freiliegende Stahlteile	voll integriert, feuerverzinkt
CE-Zertifizierung	✓

**Anpralllasten gem. RVS 15.04.71 (Österreich):**

Einwirkungsklasse	EK 2
Randbalkenbreite	$\geq 0,8 \text{ m}$
Einwirkung Kragplatte h	60 kN/m
Einwirkung Kragplatte v	80 kN/m
Einwirkung Kragplatte m	40 kNm/m
BMK-Einsatzfreigabe	2021-0.836.769

alle Dimensionen in cm

REBLOC GmbH

Ziegelofen-Straße 736 · 3571 Gars/Kamp · Austria
Tel.: +43 (0) 2985 30528 2900
Fax: +43 (0) 2985 30528 2901

office@rebloc.com www.rebloc.com

Copyright und Fotos: REBLOC GmbH, Änderungen und Druckfehler vorbehalten.