

REBLOC 100SFA_8

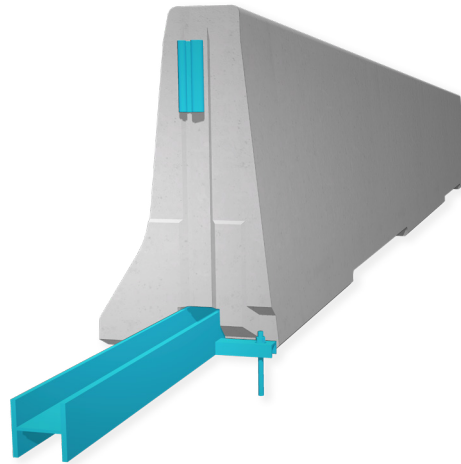
Technisches Datenblatt

ASI B

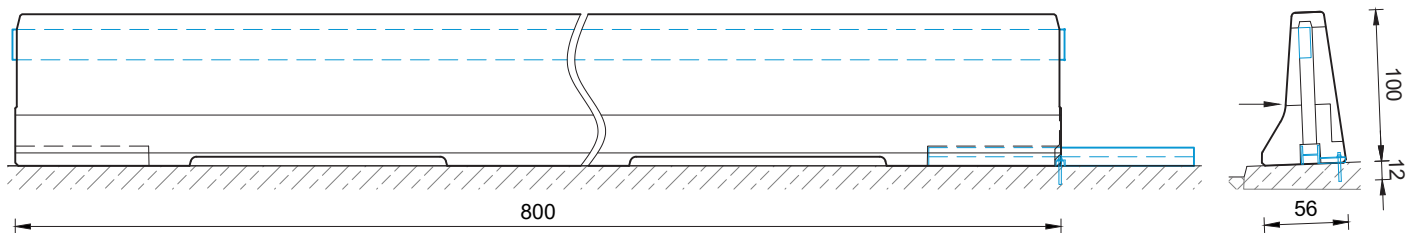
REBLOC 100SFA_8

Fahrzeugrückhaltesystem
aus Betonfertigteilen

Permanentes System
Frei aufgestellt mit Lagesicherung

**Technische Daten**

Aufhaltestufe	H4b
Wirkungsbereich	W4 ($W_N \leq 1,3 \text{ m}$)
Anprallheftigkeit	ASI B
Fahrzeugeindringung	VI8 ($VI_N \leq 3,5 \text{ m}$)
Aufstellung	frei aufgestellt mit Lagesicherung (Anker) (1 x Klebeanker M16 in Beton Asphalt je Element)
Anwendung	einseitig
Mindestaufbaulänge	96 m (12 Elemente) zuzügl. Anfangs-/Endverankerung
Anfangs-/Endverankerung	erforderlich (gemäß Verankerungstabelle 39-10501): z.B. REBLOC 100SF_4TL 100SF_4TR oder Kraftschluss
Abmessungen L x B x H in cm	800 x 56 x 100 cm
Gewicht/Element	ca. 6080 kg
Kurvenradius	$r \geq 370 \text{ m}$, kleinere Radien auf Anfrage
Kupplung/freiliegende Stahlteile	voll integriert, feuerverzinkt
CE-Zertifizierung	✓

**Anpralllasten gem. RVS 15.04.71 (Österreich):**

Einwirkungsklasse	EK 3
Randbalkenbreite	$\geq 1,25 \text{ m}$
Einwirkung Kragplatte h	60 kN/m
Einwirkung Kragplatte v	115 kN/m
Einwirkung Kragplatte m	100 kNm/m
BMK-Einsatzfreigabe	328.040/0016-IV/IVVS2/17

alle Dimensionen in cm

REBLOC GmbH

Ziegelofen-Straße 736 · 3571 Gars/Kamp · Austria
Tel.: +43 (0) 2985 30528 2900
Fax: +43 (0) 2985 30528 2901

office@rebloc.com www.rebloc.com

Copyright und Fotos: REBLOC GmbH, Änderungen und Druckfehler vorbehalten.