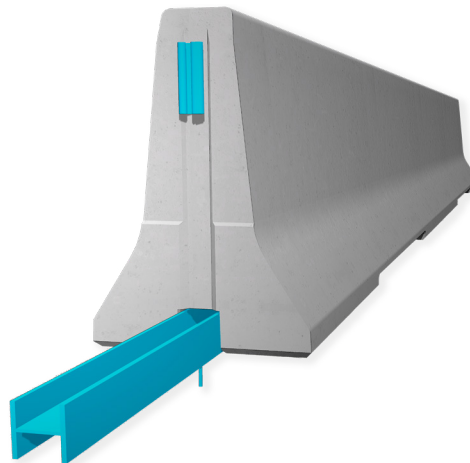


# REBLOC 100SFSA\_8

## Technisches Datenblatt

Fahrzeugrückhaltesystem  
aus Betonfertigteilen

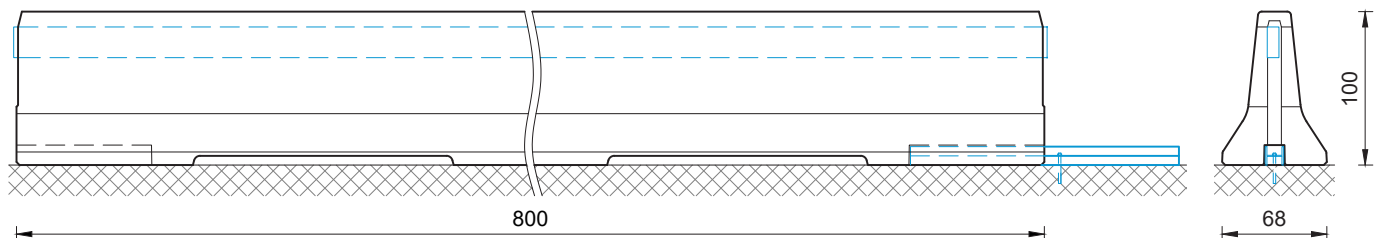
Permanentes System  
Frei aufgestellt mit Lagesicherung



REBLOC 100SFSA\_8

### Technische Daten

Aufhaltestufe	H4b	H2
Wirkungsbereich	W5 ( $W_N \leq 1,7 \text{ m}$ )	W4 ( $W_N \leq 1,3 \text{ m}$ )
Anprallheftigkeit	ASI B	ASI B
Fahrzeugeindringung	VI8 ( $VI_N \leq 3,5 \text{ m}$ )	VI1 ( $VI_N \leq 0,6 \text{ m}$ )
Aufstellung	frei aufgestellt mit Lagesicherung (Anker) (1 x Klebeanker M16 im Beton   Asphalt je Element)	
Anwendung	einseitig   beidseitig	
Mindestaufbaulänge	96 m (12 Elemente) zuzügl. Anfangs-/Endverankerung	
Anfangs-/Endverankerung	erforderlich (gemäß Verankerungstabelle 39-10501): z.B. REBLOC 100SFS_4T oder Kraftanschluss	
Abmessungen L x B x H in cm	800 x 68 x 100 cm	
Gewicht/Element	ca. 6080 kg	
Kurvenradius	$r \geq 370 \text{ m}$ , kleinere Radien auf Anfrage	
Kupplung/freiliegende Stahlteile	voll integriert, feuerverzinkt	
CE-Zertifizierung	✓	



alle Dimensionen in cm

### REBLOC GmbH

Ziegelofen-Straße 736 · 3571 Gars/Kamp · Austria  
Tel.: +43 (0) 2985 30528 2900  
Fax: +43 (0) 2985 30528 2901

office@rebloc.com [www.rebloc.com](http://www.rebloc.com)