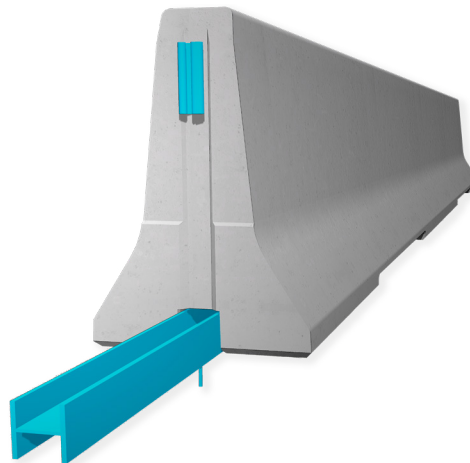


REBLOC 100SFSA_8

Technisches Datenblatt

Fahrzeugrückhaltesystem
aus Betonfertigteilen

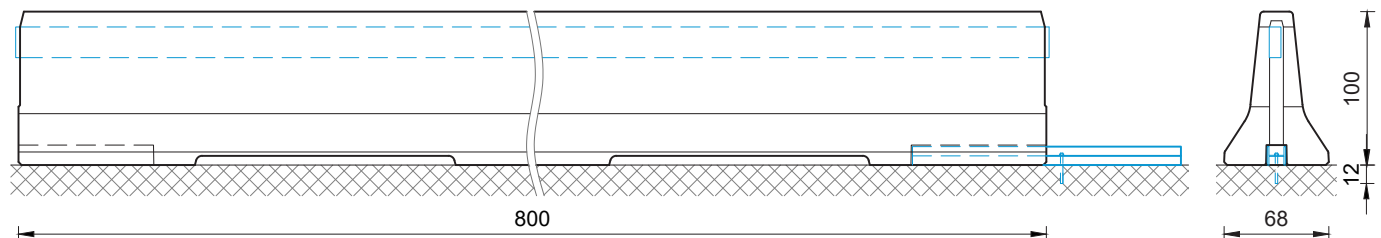
Permanentes System
Frei aufgestellt mit Lagesicherung



REBLOC 100SFSA_8

Technische Daten

Aufhaltestufe	L4b / H4b	L2 / H2
Wirkungsbereich	W5 ($W_N \leq 1,7 \text{ m}$)	W4 ($W_N \leq 1,3 \text{ m}$)
Anprallheftigkeit	ASI B	ASI B
Fahrzeugeindringung	VI8 ($VI_N \leq 3,5 \text{ m}$)	VI1 ($VI_N \leq 0,6 \text{ m}$)
Aufstellung	frei aufgestellt mit Lagesicherung (Anker) (1 x Klebeanker M16 oder 1 x Schraubanker 16/200 je Element in Beton Asphalt)	
Anwendung	einseitig beidseitig	
Mindestaufbaulänge	96 m (12 Elemente) zuzügl. Anfangs-/Endverankerung	
Anfangs-/Endverankerung	erforderlich (gemäß Verankerungstabelle 39-10501): z.B. REBLOC 100SFS_4T oder Kraftschluss	
Abmessungen L x B x H in cm	800 x 68 x 100 cm	
Gewicht/Element	ca. 6480 kg	
Kurvenradius	$r \geq 370 \text{ m}$, kleinere Radien auf Anfrage	
Kupplung/freiliegende Stahlteile	voll integriert, feuerverzinkt	
CE-Zertifizierung	✓	



all dimensions in cm