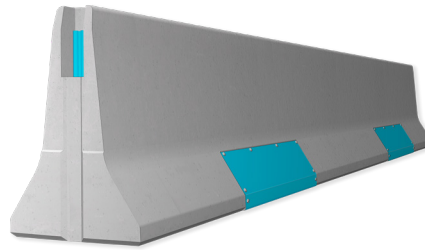


REBLOC 100_8EG

Technisches Datenblatt

Fahrzeugrückhaltesystem
aus Betonfertigteilen

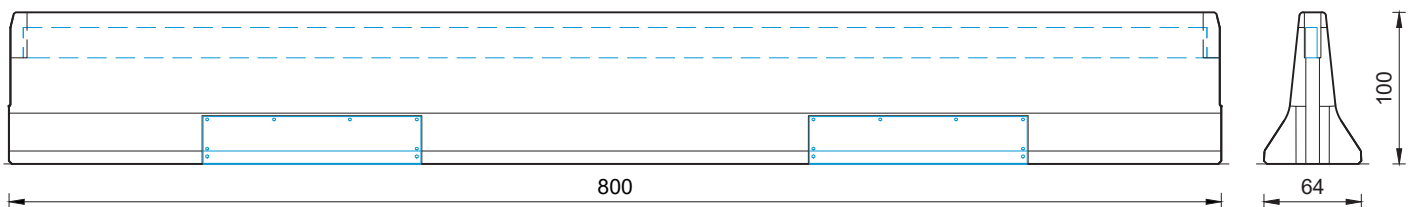
Permanentes System
Notfallöffnung
Frei aufgestellt



REBLOC 100_8EG

Technische Daten

Aufhaltestufe	H4b	H2
Wirkungsbereich	W6 ($W_N \leq 2,1 \text{ m}$)	W5 ($W_N \leq 1,7 \text{ m}$)
Anprallheftigkeit	ASI B	ASI B
Fahrzeugeindringung	VI9 ($VI_N \geq 3,5 \text{ m}$)	VI5 ($VI_N \leq 1,7 \text{ m}$)
Aufstellung	frei aufgestellt auf Beton	
Anwendung	einseitig beidseitig	
Abmessungen L x B x H in cm	800 x 64 x 100 cm	
Gewicht/Element	ca. 5290 kg (Element exkl. Triebdrehgestelle)	
Kupplung/freiliegende Stahlteile	voll integriert, feuerverzinkt	
CE-Zertifizierung	✓	



Beim System REBLOC 100_8 ist es bei voller Aufrechterhaltung der Leistungsfähigkeit möglich, dass bis zu 2 aufeinander folgende Elemente durch Notfallöffnungselemente REBLOC 100_8EG ersetzt werden.