

REBLOC 120A.1_7.5_5A

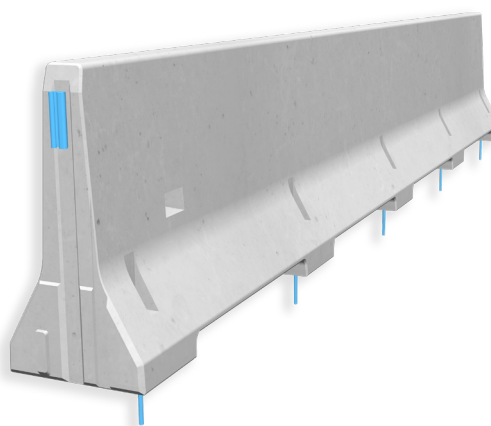
Technisches Datenblatt

ASI B

Fahrzeugrückhaltesystem
aus Betonfertigteilen

Permanentes System

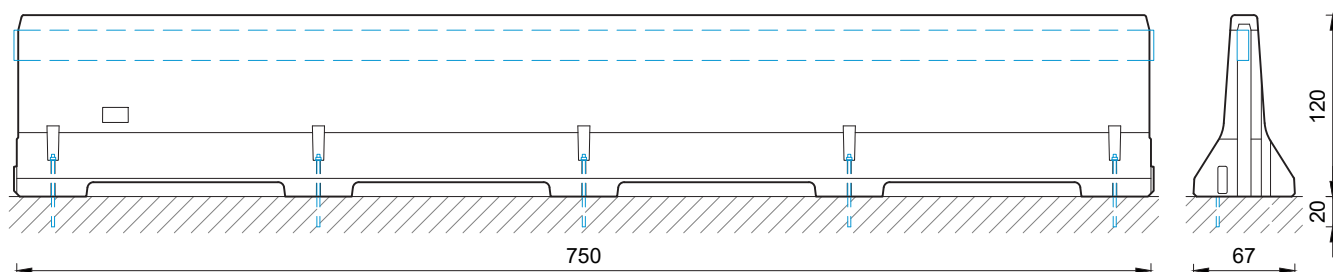
Verankert



REBLOC 120A.1_7.5_5A

Technische Daten

Aufhaltestufe	L4b / H4b
Wirkungsbereich	W2 ($W_N \leq 0,8$ m)
Anprallheftigkeit	ASI B
Fahrzeugeindringung	VI6 ($VI_N \leq 2,1$ m)
Aufstellung	verankert in Beton Asphalt (pro Element 5x Klebeanker M20 oder Schraubanker SSB 20/479 mm auf der Vorder- oder Rückseite)
Anwendung	einseitig beidseitig
Mindestaufbaulänge	75 m (10 Elemente)
Anfangs-/Endverankerung	nicht erforderlich, optional möglich
Abmessungen L x B x H in cm	750 x 67 x 120 cm
Gewicht/Element	ca. 6020 kg
Kurvenradius	$r \geq 250$ m, kleinere Radien auf Anfrage
Kupplung/freiliegende Stahlteile	voll integriert, feuerverzinkt
CE-Zertifizierung	✓



all dimensions in cm