

**REBLOC 120A\_7.5**

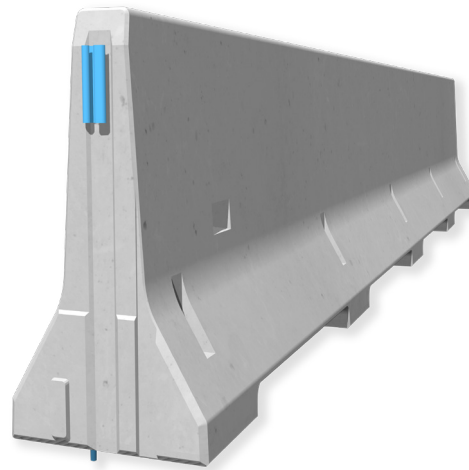
## Technisches Datenblatt

ASI B

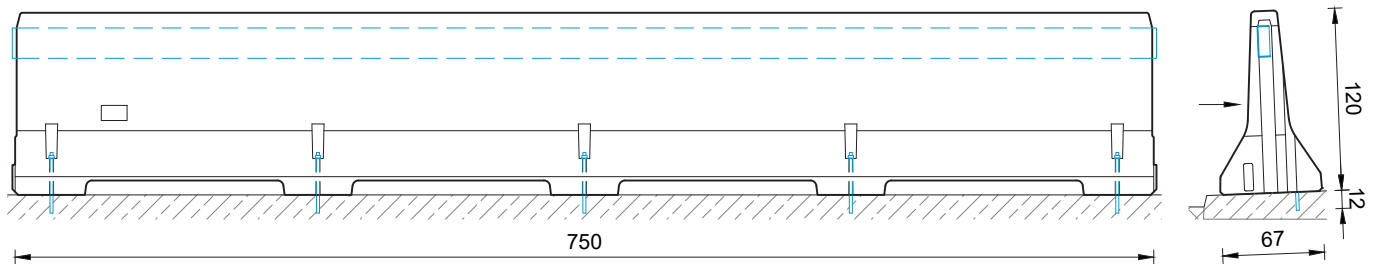
REBLOC 120A\_7.5

Fahrzeugrückhaltesystem  
aus Betonfertigteilen

Permanentes System  
Bauwerkssystem  
Verankert

**Technische Daten**

Aufhaltestufe	H4b
Wirkungsbereich	W2 ( $W_N \leq 0,8 \text{ m}$ )
Anprallheftigkeit	ASI B
Fahrzeugeindringung	VI6 ( $VI_N \leq 2,1 \text{ m}$ )
Aufstellung	verankert in Beton (pro Element 5x Klebeanker M20x400 auf der Vorder- oder Rückseite)
Anwendung	einseitig   beidseitig
Mindestaufbaulänge	75 m (10 Elemente)
Anfangs-/Endverankerung	nicht erforderlich, optional möglich
Abmessungen L x B x H in cm	750 x 67 x 120 cm
Gewicht/Element	ca. 6030 kg
Kurvenradius	$r \geq 250 \text{ m}$ , kleinere Radien auf Anfrage
Kupplung/freiliegende Stahlteile	voll integriert, feuerverzinkt
CE-Zertifizierung	✓

**Anpralllasten gem. RVS 15.04.71 (Österreich):**

Einwirkungsklasse	EK 3
Randbalkenbreite	$\geq 0,75 \text{ m}$
Einwirkung Kragplatte h	115 kN/m
Einwirkung Kragplatte v	110 kN/m
Einwirkung Kragplatte m	60 kNm/m
BMK-Einsatzfreigabe	2021-0.830.509

alle Dimensionen in cm

**REBLOC GmbH**

Ziegelofen-Straße 736 · 3571 Gars/Kamp · Austria  
Tel.: +43 (0) 2985 30528 2900  
Fax: +43 (0) 2985 30528 2901

office@rebloc.com [www.rebloc.com](http://www.rebloc.com)