

REBLOC 120_7.5

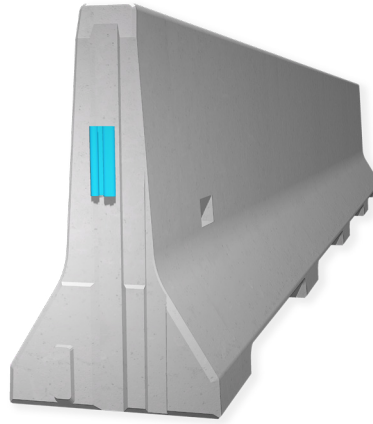
Technisches Datenblatt

ASI B

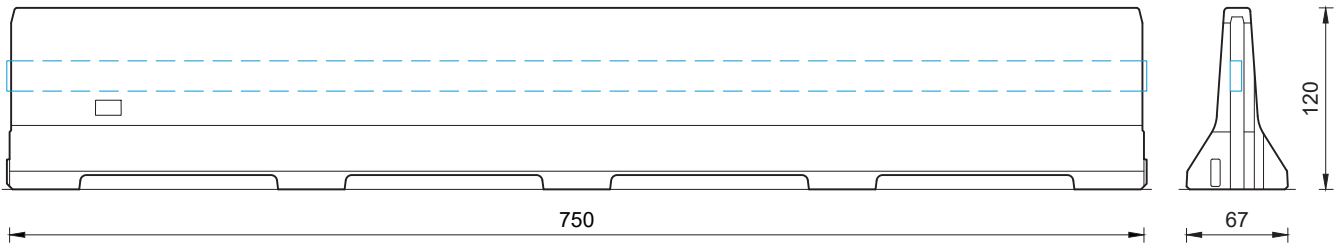
REBLOC 120_7.5

Fahrzeugrückhaltesystem
aus Betonfertigteilen

Permanentes System
Frei aufgestellt

**Technische Daten**

Aufhaltestufe	H4b
Wirkungsbereich	W5 ($W_N \leq 1,7 \text{ m}$)
Anprallheftigkeit	ASI B
Fahrzeugeindringung	VI8 ($VI_N \leq 3,5 \text{ m}$)
Aufstellung	frei aufgestellt auf Asphalt Beton
Anwendung	einseitig beidseitig
Mindestaufbaulänge	82,5 m (11 Elemente) zuzügl. Anfangs-/Endverankerung
Anfangs-/Endverankerung	erforderlich (gemäß Verankerungstabelle 39-10501): z.B. REBLOC 120_5T oder Kraftschluss
Abmessungen L x B x H in cm	750 x 67 x 120 cm
Gewicht/Element	ca. 6030 kg
Kurvenradius	$r \geq 250 \text{ m}$, kleinere Radien auf Anfrage
Kupplung/freiliegende Stahlteile	voll integriert, feuerverzinkt
CE-Zertifizierung	✓



alle Dimensionen in cm

REBLOC GmbH

Ziegelofen-Straße 736 · 3571 Gars/Kamp · Austria
Tel.: +43 (0) 2985 30528 2900
Fax: +43 (0) 2985 30528 2901

office@rebloc.com www.rebloc.com