

**REBLOC 120\_7.5**

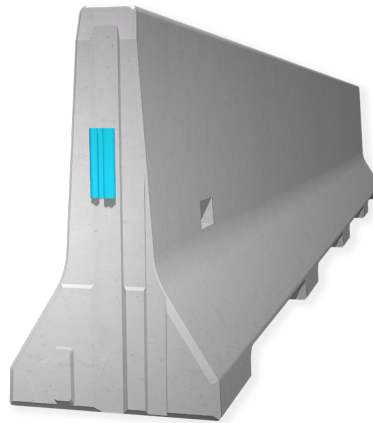
## Technisches Datenblatt

ASI B

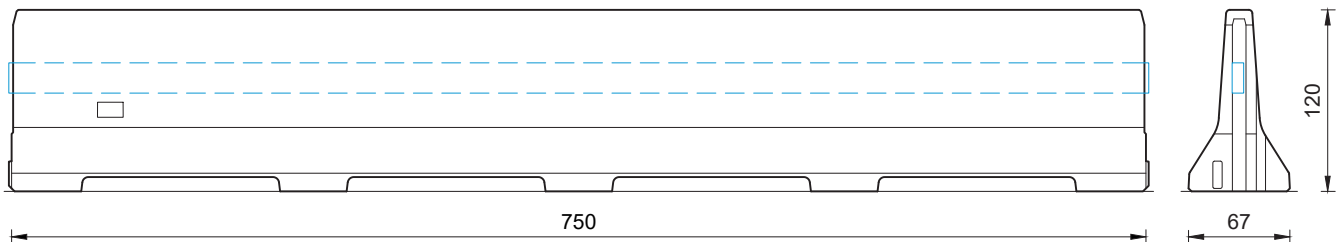
REBLOC 120\_7.5

Fahrzeugrückhaltesystem  
aus Betonfertigteilen

Permanentes System  
Frei aufgestellt

**Technische Daten**

Aufhaltestufe	L4b / H4b
Wirkungsbereich	W5 ( $W_N \leq 1,7 \text{ m}$ )
Anprallheftigkeit	ASI B
Fahrzeugeindringung	VI8 ( $VI_N \leq 3,5 \text{ m}$ )
Aufstellung	frei aufgestellt auf Asphalt   Beton
Anwendung	einseitig   beidseitig
Mindestaufbaulänge	82,5 m (11 Elemente) zuzügl. Anfangs-/Endverankerung
Anfangs-/Endverankerung	erforderlich (gemäß Verankerungstabelle 39-10501): z.B. REBLOC 120_5T oder Kraftschluss
Abmessungen L x B x H in cm	750 x 67 x 120 cm
Gewicht/Element	ca. 6030 kg
Kurvenradius	$r \geq 250 \text{ m}$ , kleinere Radien auf Anfrage
Kupplung/freiliegender Stahlteile	voll integriert, feuerverzinkt
CE-Zertifizierung	✓



all dimensions in cm