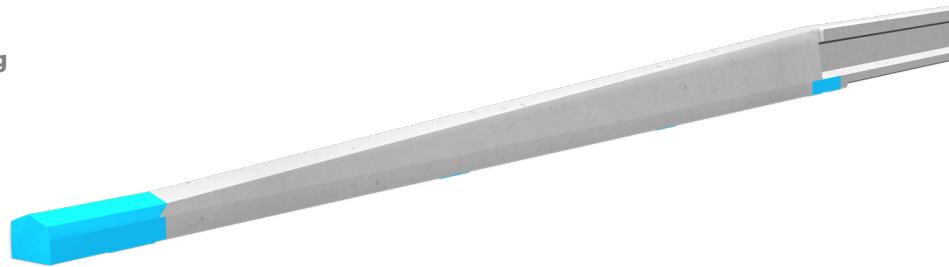


**REBLOC TE 50H\_7T**

Technisches Datenblatt

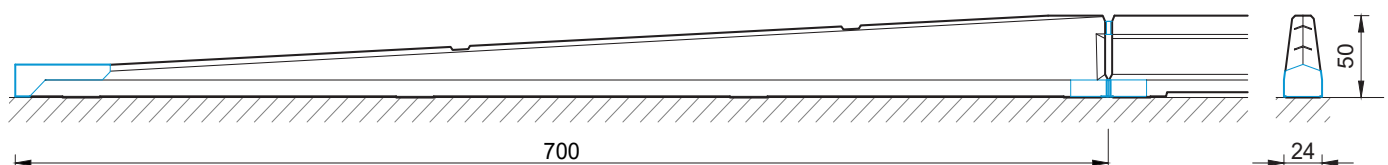
BDT

Anfangs- und Endkonstruktion  
(AEK / Terminal)Temporäre Anwendung  
Frei aufgestellt

REBLOC TE 50H\_7T

**Technische Daten**

Aufhaltekategorie (CEN/TS 1317-7:2023)	<b>T80/2</b>
Richtungskategorie (CEN/TS 1317-7:2023)	<b>BDT</b> (bi-directional terminal)
Leistungsklasse (ENV 1317-4:2001)	<b>P2</b>
Einsatzort (ENV 1317-4:2001)	<b>A (in Fahrtrichtung sowohl vorne als auch hinten)</b>
Anprallheftigkeit	<b>ASI A</b>
Dauerhafte seitliche Auslenkung	<b>D<sub>a</sub> = Klasse x1 D<sub>d</sub> = Klasse y2</b>
Abprallbereich	<b>Klasse Z<sub>1</sub></b>
Aufstellung	<b>frei aufgestellt auf Asphalt   Beton</b>
Anwendung	<b>einseitig   beidseitig</b>
Erforderliche Elemente	<b>1 x Betonelement REBLOC TE50H_6.9T 1 x Stahlhaube REBLOC RCA50H_0.6T</b>
Betonelement REBLOC TE50H_6.9T	
Abmessungen L x B x H in cm   Gewicht	<b>700 x 24 x 20-50 cm   ca. 1150 kg</b>
Kupplung/Stahlteile	<b>voll integriert, feuerverzinkt oder Edelstahl</b>
Prüfnorm	<b>CEN/TS 1317-7:2023 / ENV 1317-4:2001</b>
Unmittelbar kompatible Schutzeinrichtungen	<b>alle Schutzeinrichtungen der Baureihen REBLOC 50H</b>
Weitere kompatible Schutzeinrichtungen	<b>Sämtliche REBLOC Schutzeinrichtungen. Verbindung zur Anfangs-/Endkonstruktion immer mit entsprechenden Übergangselementen. Unmittelbar an die AEK darf kein Übergangselement mit Höhenverzug angeschlossen werden.</b>

**Hinweis Anfangs-/Endverankerung:**

Bei Schutzeinrichtungen, die eine feste Verankerung am Systemanfang und Systemende benötigen, ist eine solche Verankerung auch in Kombination mit der Anfangs- und Endkonstruktion vorzusehen. Gegebenenfalls sind an den entsprechenden Stellen Einzelfundamente herzustellen, um die wirksame Anfangs-/Endverankerung sicherzustellen. In solchen Fällen ist mit REBLOC Rücksprache zu halten.

all dimensions in cm