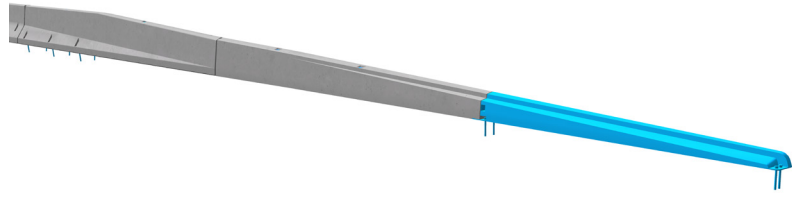


**REBLOC TE 80XA\_17.9\_B**

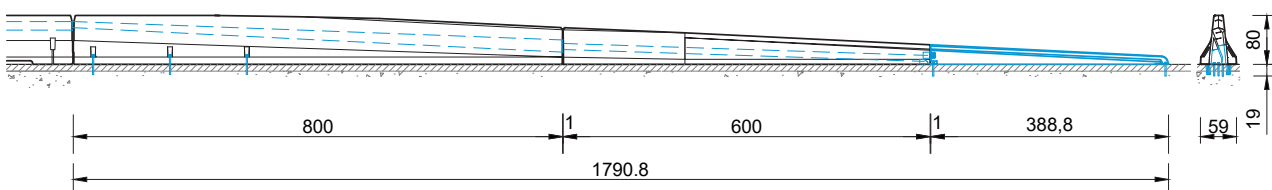
Technisches Datenblatt

BDT

REBLOC TE 80XA\_17.9\_B

Anfangs- und Endkonstruktion  
(AEK / Terminal)Temporäre und  
permanente Anwendung  
Verankert**Technische Daten**

Aufhaltekategorie (CEN/TS 1317-7:2023)	<b>T110/1</b>
Richtungskategorie (CEN/TS 1317-7:2023)	<b>BDT</b> (bi-directional terminal)
Leistungsklasse (ENV 1317-4:2001)	<b>P4</b>
Einsatzort (ENV 1317-4:2001)	<b>A</b>
Anprallheftigkeit	<b>ASI B</b>
Dauerhafte seitliche Auslenkung	<b>Kategorie S 0.5 (<math>\leq 0,5</math> m)</b> <b>Kategorie T 0.5 (<math>\leq 0,5</math> m)</b>
Zurückleitungsbereich	<b>Kategorie Z1 (Za und Zd <math>\leq 4,0</math> m)</b>
Aufstellung	<b>verankert in Asphalt   Beton</b> <b>10 x Schraubanker <math>\varnothing 20/300</math></b>
Anwendung	<b>einseitig</b>
Erforderliche Elemente	<b>1 x Stahlelement REBLOC TE80XA_3.9 (L/R)</b> <b>1 x Betonelement REBLOC TE80XA_6 (L/R)</b> <b>1 x Betonelement REBLOC TE80XA_8</b>
Stahlelement REBLOC TE80XA_3.9	
Abmessungen L x B x H in cm   Gewicht	<b>389 x 24 x 13,5-32 cm   ca. 82 kg</b>
Betonelement REBLOC TE80XA_6	
Abmessungen L x B x H in cm   Gewicht	<b>600 x 24-31 x 32-60 cm   ca. 1400 kg</b>
Betonelement REBLOC TE80XA_8	
Abmessungen L x B x H in cm   Gewicht	<b>800 x 31-58 x 60-80 cm   ca. 4050 kg</b>
Kupplung/Stahlteile	<b>voll integriert, feuerverzinkt</b>
Prüfnorm	<b>CEN/TS 1317-7:2023 / ENV 1317-4:2001</b>
Links-/Rechts Orientierung	<b>Aufgrund der asymmetrischen Querschnittsgeometrie ist auf die Links-/Rechts-Orientierung der AEK zu achten. Die AEK gibt es in der Ausführung Links (L) und Rechts (R). Die Charakterisierung Links bzw. Rechts bezieht sich auf die Positionierung der AEK.</b>
Unmittelbar kompatible Schutzeinrichtungen	<b>alle Schutzeinrichtungen der Baureihen REBLOC 80X   80XA   80XAS   84XEA</b>
Weitere kompatible Schutzeinrichtungen	<b>Sämtliche REBLOC Schutzeinrichtungen. Verbindung zur Anfangs-/Endkonstruktion immer mit entsprechenden Übergangselementen. Unmittelbar an die AEK darf kein Übergangselement mit Höhenverzug angeschlossen werden.</b>



Hinweis Anfangs-/Endverankerung:

Bei Schutzeinrichtungen, die eine feste Verankerung am Systemanfang und Systemende benötigen, ist eine solche Verankerung auch in Kombination mit der Anfangs- und Endkonstruktion vorzusehen. Gegebenenfalls sind an den entsprechenden Stellen Einzelfundamente herzustellen, um die wirksame Anfangs-/Endverankerung sicherzustellen. In solchen Fällen ist mit REBLOC Rücksprache zu halten.

all dimensions in cm